

Ar Osod

Tŷ'r Coleg

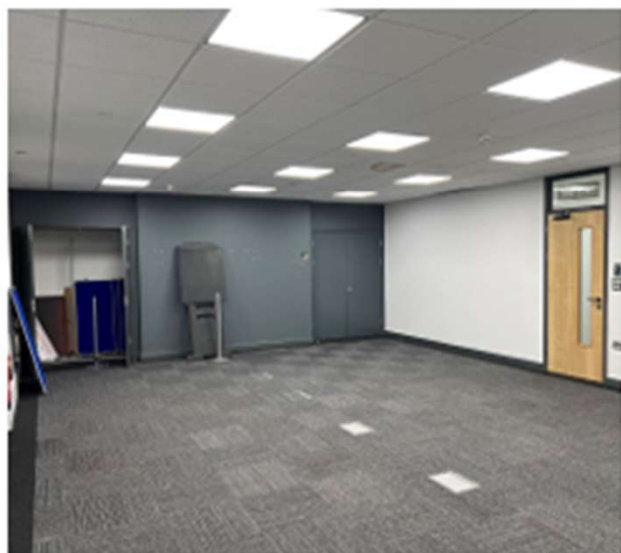
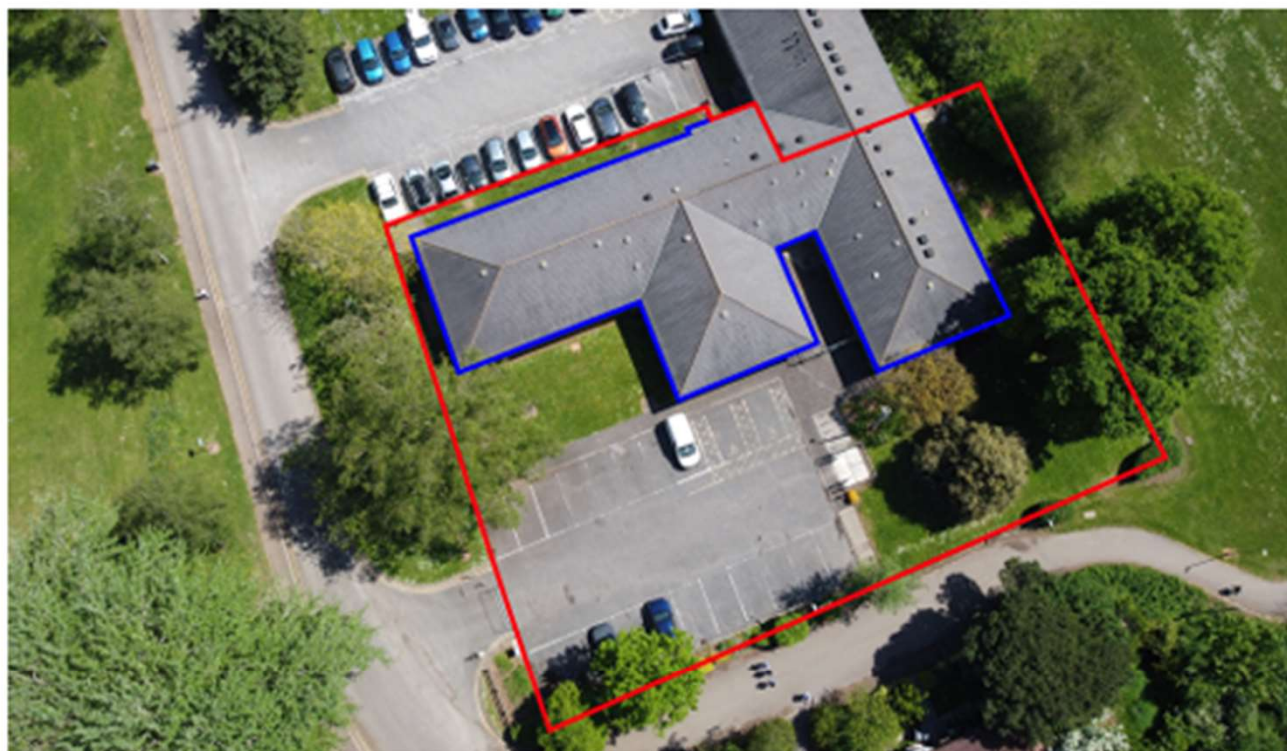
Rhodfa'r Brenin Siôr V Ddwyreiniol,
Caerdydd, CF14 4EP

6,118 sq ft (568.39 sq m)

029 2081 1581

www.emanuel-jones.co.uk

- Gofod cynllun agored a chellog
- 21 lle parcio
- Yn cydymffurfio â'r Ddeddf Gwahaniaethu ar Sail Anabledd



Lleoliad

Mae'r eiddo wedi ei leoli yn y Mynydd Bychan, Gogledd Caerdydd, yn agos at Ysbyty Athrofaol Cymru a Champws Parc y Mynydd Bychan Prifysgol Caerdydd. Mae o fewn Parc y Mynydd Bychan a gellir ei gyrraedd yn uniongyrchol trwy Rodfa'r Brenin Siôr V Ddwyreiniol. Mae gan yr eiddo gysylltiadau da, gyda chylchfan Gabalfa tua 1.3 milltir i'r gorllewin yn rhoi mynediad ehangach i Gaerdydd a Thraffordd yr M4 (Gogledd). Mae'r eiddo'n elwa o nifer o fannau mynediad i gerddwyr gan gynnwys y rhai o Ffordd Parc y Mynydd Bychan sy'n rhoi mynediad uniongyrchol i gampws yr ysbyty a'r brifysgol.

Mae'r eiddo hefyd yn cael ei wasanaethu'n dda gan drafndiaeth gyhoeddus gyda nifer o lwybrau bysus yn yr ardal leol a gorsafoedd trên Parc y Mynydd Bychan 0.6 milltir (10 munud) ar droed tua'r gogledd.

Disgrifiad

Mae'r eiddo yn cynnwys adeilad swyddfa un llawr. Mae wedi'i rannu'n fras yn ddwy adain. Mae'r adain ddwyreiniol yn darparu llety swyddfa cynllun agored gyda chegin fach a nifer o swyddfeydd cellog bach o'i hamgylch. Mae'r adain orllewinol yn darparu nifer o ystafelloedd cyfarfod / swyddfeydd gyda chegin / ardal ymneilltuo fawr. Mae gan y swyddfa y fanyleb ganlynol:

- Lloriau solet gyda gorchudd teils carped
- Nenfwd crog gyda goleuadau cilfachog
- Gwifrau oddi amgylch ar gyfer pŵer a data wedi eu cuddio
- Cyfleusterau toiled, chegin a chawod
- Gwres canolog nwy gyda rheiddiaduron oddi amgylch
- Unedau aerdymheru wedi'u gosod ar y wal yn rhannol
- Teledu cylch cyfng, intercom a chaeadau ffenestri a drysau a weithredir yn drydanol
- Yn cydymffurfio â'r Ddeddf Gwahaniaethu ar Sail Anabled

Adeilad

Mae'r eiddo wedi'i fesur ar sail arwynebedd mewnol net gyda'r mesuriadau canlynol:

Disgrifiad	Arwynebedd troedfedd sgwâr	Arwynebedd metr sgwâr
Swyddfa	6,118 sq ft	568.39 sq m

Yn amodol ar contract ac argaeledd. Mae Emanuel Jones drostynt eu hunain ac ar ran gwerthwyr/ prydleswyr yr eiddo hwn y maent yn asiantau iddo yn nodi canlynol. Mae'r manylion wedi'u gosod fel amlinellad cyfreidiol ar arweiniad yn unig i ddarparu brymwr neu brydleswyr, ac nid ydynt yn, nac yn rhan o, gynrig contract. Rhoddir pob disgrifiad, maint, cyfeiriad at gyflwr a charactad angenrheidiol ar gyfer defnydd a meddianu, a manylion eraill, heb gyfrifoldeb ac ni ddylai unrhyw bartion i diddordeb ddibynnu arnynt fel datginiadau neu gynrychioladau o ffath, ond rhaid iddynt eu bodoni eu hunain drwy archwilio neu fel arall ynglŷn â chywdeb pob un ohonynt. Ni fydd unrhyw gyfeiriad at unrhyw wasanaethau, gosodiadau neu ffitiadau gyfystyr i chynrychioli (oni nodi yn wahanol) eu cyflwr neu eu haddasrwydd ar gyfer unrhyw swyddogaeth arsethedig. Dylai darpar brymwr neu brydleswyr fodoni eu hunain ynghylch addasrwydd eitemau o'r fath ar gyfer eu gofynion. Nid oes gan unrhyw unigolyn a gyflogir gan Emanuel Jones gasatad i wneud na rhoi unrhyw sylwadau neu warant o gwbl o ran yr eiddo hwn.

Parcio Ceir

Mae gan yr eiddo faes parcio o flaen yr eiddo. Mae'n darparu 21 o leoedd parcio i gyd, gan gynnwys 2 le anabl.

Telerau'r brydles

Mae'r eiddo ar gael ar ffurf prydles atgyweirio ac yswirio lawn newydd am gyfnod o flynyddoedd i'w cytuno.

Rhent

Mae'r swyddfa ar gael ar rent dyfynbris o £61,200 y flwyddyn.

Ardrethi Busnes

Rydym yn deall mai gwerth ardrethol cyfredol y swyddfa hon yw £77,000. Gan ddefnyddio Cyfradd Busnes Unffurf 2025/26 (0.568), rydym yn deall mai'r ardrethi sy'n daladwy yw £43,736.

Dylai partion â diddordeb ddibynnu ar eu hymholiadau eu hunain gyda'r awdurdod lleol.

TYSTYSGRIF PERFFORMIAD YNNI (TPY)

I'w ailasesu.

TAW

Nid yw'r eiddo wedi cael ei nodi ar gyfer TAW.

Costau Cyfreithiol

Parti llwyddiannus i gyfrannu £1,000 at gostau.

Ymweld

Drwy apwyntiad yn unig gyda'r asiant Emanuel Jones:-

Cyswllt: Carlo Piazza / Rhys Williams

E-bost: carlo@emanuel-jones.co.uk
rhys@emanuel-jones.co.uk

YN AMODOL AR CONTRACT AC ARGAELEDD

Cysylltwch â ni:
029 2081 1581