



## Caffi'r Ardd Gudd, Parc Bute, Caerdydd

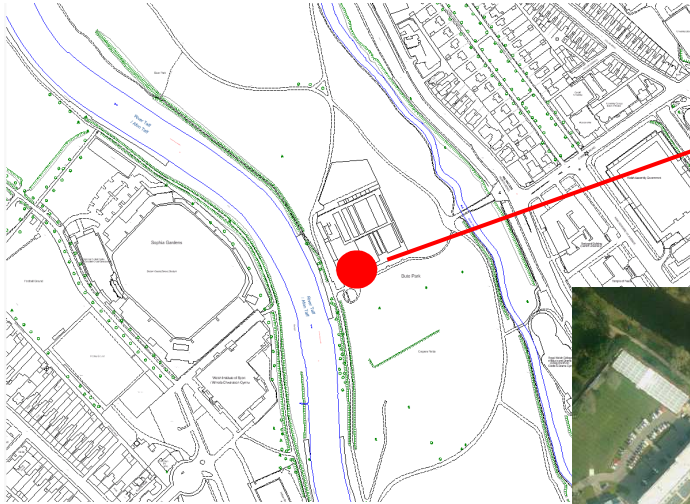


- Lleoliad mewn parc yng nghanol y ddinas, lle mae mwy na 3 miliwn bobl yn ymweld bob blwyddyn
- Cyfle i ddarparu gwasanaeth arlwyyo corfforaethol drwy gydol y flwyddyn ar gyfer cyfleuster cynadledda bach gerllaw
- Llety ar gyfer 60 o bobl o leiaf (o fewn y cwrt a'r parc teras)

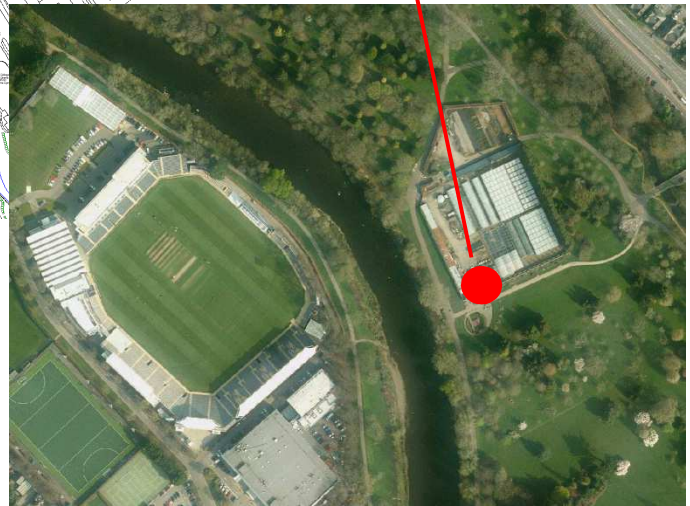




## Cynllun y Lleoliad



## Lleoliad Caffi'r Ardd Gudd



### Lleoliad:

Mae "Caffi'r Ardd Gudd" ym Mharc Bute ac mae'n ganolbwynt ar gyfer y parc lle mae mwy na 3 miliwn o bobl yn ymweld bob blwyddyn. Lleolir y caffi o fewn yr ardd furiog sydd wrth ymyl Canolfan Addysg Parc Bute, canolfan ymwelwyr drwy'r flwyddyn, cyfeuster ystafell ddosbarth a chynadledda.

### Disgrifiad:

Mae'r caffi mewn lle unigryw gyda chegin amgaeedig, lleoedd cwrw dan gysgod ar gyfer oddeutu 18 o bobl, toiledau cyhoeddus a'r defnydd o deras tu allan gyda lle ar gyfer o leiaf 42 o bobl ychwanegol.





## Lluniau





### **Telerau Prydles Arfaethedig**

#### Tymor

Prydles am dymor o 5 mlynedd i'w rhoi dan gontract dan Adrannau 24-28 Rhan II Deddf Landlord a Tenant 1954.

#### Defnydd

Caiff y safle ei ddefnyddio fel caffi i ddarparu lluniaeth ysgafn yn unig. Disgwylir y bydd y caffi'n darparu gwasanaeth arlwy ar gyfer yr ystafell gynadledda gyfagos o fewn y Ganolfan Addysg drwy system cadw lle.

#### Rhent

Pennir gan y cynnig. Yn ôl y canllaw, dylai rhent gynyddu o flwyddyn 1 i 2 gan gyrraedd swm penodedig o £22,000 y flwyddyn erbyn blwyddyn 3.

#### Atgyweiriadau

Bydd y tenant yn gyfrifol am yr holl waith atgyweirio mewnol gan gynnwys amserlen lawn o gyfrifoldebau yn y pecyn tendr.

#### Terfynu

Gall y Cyngor neu'r tenant derfynu'r contract gan roi rhybudd ysgrifenedig 6 mis ymlaen llaw yn ystod y brydles, ar yr amod y cyflawnir pob cyfamod.

#### Yswiriant

Bydd y Cyngor yn gyfrifol am yswirio'r eiddo'n ddigonol. Bydd y tenant yn gyfrifol am ei yswiriant atebolrwydd cyhoeddus ac yswiriant atebolrwydd cyflogwyr. Hefyd mae'n gyfrifol am yswirio ei eiddo ei hun.

#### Costau

Bydd y tenant yn gyfrifol am ad-dalu'r Cyngor am gasglu gwastraff o'r adeilad. Mae dŵr, nwy a thrydan yn gynhwysol yn y rhent ar sail "defnydd teg".

#### Arall

Y gweithredwr sy'n gyfrifol am stocio, glanhau a rheoli'r toiledau cyhoeddus o fewn y cwrt mewnol a'r Ganolfan Addysg fel amod o'r brydles. Bydd y landlord yn ad-dalu 50% o'r costau treuliadwy a ysgwyddir am y toiledau. Bydd y brydles yn rhwym wrth delerau ac amodau eraill y mae Prif Swyddog Gwasanaethau Cyfreithiol y Cyngor yn eu gweld yn briodol.





### Cyflwyno Cynigion

Dylid cwblhau cynigion am y brydles ar y 'Ffurflen Gynnig' sydd wedi'i hatodi, i'w derbyn ddim hwyrach na hanner dydd, ddydd Llun 6 Tachwedd 2017.

### 'Ffurflen Gynnig' wedi'i chwblhau

Yn ychwanegol at y Ffurflen Gynnig, mae angen y canlynol i gefnogi'r cais:

- Cyfeirnod banc (mewn llythyr papur pennawd, yn dilysu perthynas am o leiaf 2 flynedd)
- 2 x eirida (dylai canolwyr roi eu manylion cyswllt, a nodi sut maent yn eich adnabod o fewn 200 gair).
- Datganiad o fwriad/gweledigaeth fusnes (hyd at 500 gair)
- Cynllun busnes a gweithredu (hyd yn ôl disgrisiwn y cynigwyr)
- Cyfeirnod/adroddiad credyd megis 'Experian'

**I gael rhagor o fanylion ac i drefnu amser archwilio, cysylltwch â'r Adran Ystadau drwy e-bostio**

**[prisio@caerdydd.gov.uk](mailto:prisio@caerdydd.gov.uk)**





## ADRAN YSTADAU STRATEGOL



### CYNGOR CAERDTDD – FFURFLEN GYNNIG

Caffi'r Ardd Gudd, Parc Bute, Caerdydd

Rwyf/Rydym ..... wedi darllen yr amodau gwerthu sy'n atodol ac rwyf/rydym trwy hyn, ac yn unol â'r contract, yn cynnig swm rhent o :

£.....(punt)  
.....(ceiniog)

(£ : p) y flwyddyn heb gynnwys TAW

Rwyf/Rydym yn deall fy mod/ein bod yn cyflwyno'r cynnig hwn ar gost i ni ac nad oes rhaid i'r Cyngor dderbyn unrhyw gynnig.

Rwyf/Rydym yn datgan nad wyf/rydym yn rhan o unrhyw gynllun neu gytundeb â'r canlyniadau canlynol:

Rwyf/Rydym yn rhoi gwybod i unrhyw berson arall pa faint yw swm fy nghynnig/ein cynnig; a/neu

Rwyf/Rydym wedi gosod swm unrhyw gynnig yn unol â chytundeb gosod pris.

Rwyf/Rydym yn derbyn bod gan y Cyngor hawl i ddileu'r contract, ac adfer unrhyw swm y mae'n ei gollu gennym oherwydd y dileu, os yw'n darganfod y bu unrhyw weithgarwch neu hepgor llwgr neu dwyllodrus gennym a arweiniodd y Cyngor, mewn unrhyw ffordd, i fynd i'r contract.

Rwyf / Rydym yn cytuno y caf / cawn gyfle i gadarnhau swm y cynnig neu i ddiddymu'r cynnig os oes unrhyw amheuaeth ynghylch y swm, cyn derbyn y cynnig.

Rwyf / rydym yn cytuno na fydd unrhyw amodau yr ydwyf / ydym yn eu hychwanegu at y cynnig neu unrhyw newidiadau i'r manylion yn effeithio ar y testun gwreiddiol, yn hytrach, byddant yn gwneud gwrthod y cais yn fwy tebygol.

Rwyf / Rydym yn cytuno y bydd y cynnig yn aros yn agored i'r Cyngor ei dderbyn ac na ddiddymwn y cynnig cyn pen cyfnod o 28 diwrnod wedi'r dyddiad diwethaf a nodwyd ar gyfer derbyn cynigion neu unrhyw estyniad amser a roddir ar hwnnw, ac a'i hysbysir.

Rwyf / rydym yn ardystio bod hwn yn gynnig dilys.

**Nid yw'r cynnig yn rhwymo'r Cyngor a cheidw'r hawl i beidio â derbyn unrhyw gynnig a ddaw i law.**

